

Espace Real Estate AG
Zuchwilerstrasse 43, Postfach 331, CH-4501 Solothurn
T 032 624 90 10, www.espacereal.ch
Patrick Berger, patrick.berger@espacereal.ch

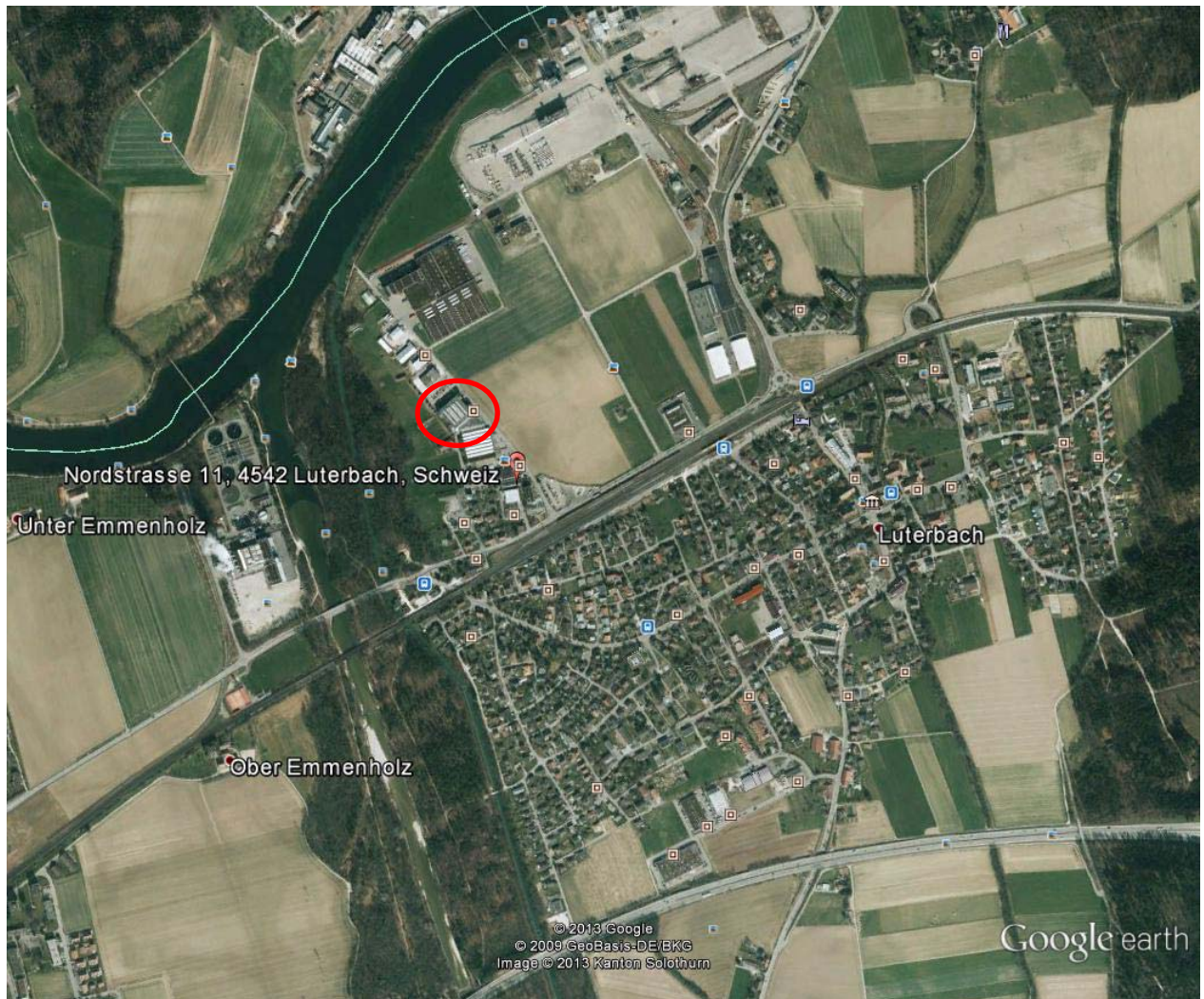
Vermietungsdokumentation

Büro-/Gewerbeliegenschaft

Nordstrasse 11F, 4542 Luterbach



| | |
|---|---|
| Ort / Adresse | 4542 Luterbach, Nordstrasse 11F |
| Grundbuchamt / Nummer | Luterbach 1216 |
| Objekt | Büro-/Gewerbeliegenschaft mit 2'400 m ² Nutzfläche |
| Raumaufteilung / Flächen | 2. Obergeschoss: Büro-/Gewerbefläche (Raumhöhe 4 m, Bodenbelastung 600 kg / m ²) 2'400 m ² (die Fläche ist nicht unterteilt) |
| 2 Warenlifte | h: 2.50 m, l: 3.80 m, b: 2.35 m, Nutzlast 5 Tonnen |
| Eingangstore EG gross | h: 3.50 m, b: 3.00 m |
| Eingangstore EG klein | h: 2.50 m, b: 3.00 m (vergrösserbar) |
| 2 Hebebühnen | vorhanden, 6 Tonnen Nutzlast |
| Aussenparkplätze | 60 Stück Nordseite, 60 Stück Westseite, Besucherparkplätze vorhanden |
| Mietzins netto pro m² | CHF 85.00 – 110.00 m² / p.a. (je nach Flächengrösse) |
| Heiz- und Betriebskosten | CHF 25.00 m ² / p.a. Enthalten: Grundbeleuchtung, Belüftung, Elektrische Lamellenstoren, Druckluft, Elektroversorgung in Brüstungskanälen vorhanden. |
| Bemerkungen | <ul style="list-style-type: none">- Eingangsbereich, Personellifte und Treppenhaus wurden 2010/2011 erneuert und saniert.- Fassadenreinigung und Ersatz Lamellenstoren 2013- Garderoben und Duschen im UG- Fläche wird nicht für Feierlichkeiten oder Anlässe vermietet. |



Aussenansicht



Haupteingang Westseite



Haupteingang Westseite



Aussenansicht Südseite



Aussenansicht Nordseite inkl. Parkplatz



Zugang/Anlieferung Nordseite

Innenansicht



Zugang Mietfläche/Treppenhaus 2. Obergeschoss



Fläche 2. Obergeschoss

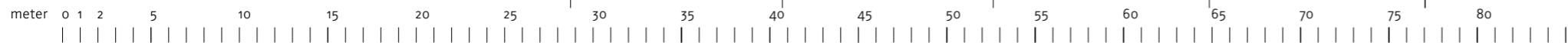


Fläche 2. Obergeschoss



Gesamtflächen 2. Obergeschoss

- Gesamtfläche 2'404.72 m²
- Nassräume



| | | | | | | | |
|--|--|--|--------------------------|---------------------------------|---|---------------------------|--|
| BAUVORHABEN: gebäude F, Luterbach nordstrasse, 4542 Luterbach | | AUFTRAGGEBER: espace real estate AG, zuchwilerstrasse 43, 4501 solothurn | | | PLANVERFASSER: qbus Architekten, sägestrasse 73, 3098 köniz tel. 031-350 11 22 Fax. 031-350 11 20 in@qbus-architekten.ch | | |
| PLANNR.: 4 | PLANTITEL.: uebersichtsplan mietflächenabtrennungen 2.obergeschoss | MASSTAB: | PLANGRÖSSE: A3 | PROJEKTNUMMER: 08.020 | GEZEICHNET: rd | DATUM: 30.07.08 | REVIDIERT: 15.08.08 jf 27.08.13 ll 20.01.15 ll |
| Z:\ARCHIV OBJEKTE\08.020 Grundrisse geb. F, schaffner EMV AG, Luterbach\02 Grundlagen\02.05 Aufnahmepläne\Grundrisse Gebäude F.pln | | | | | | | |